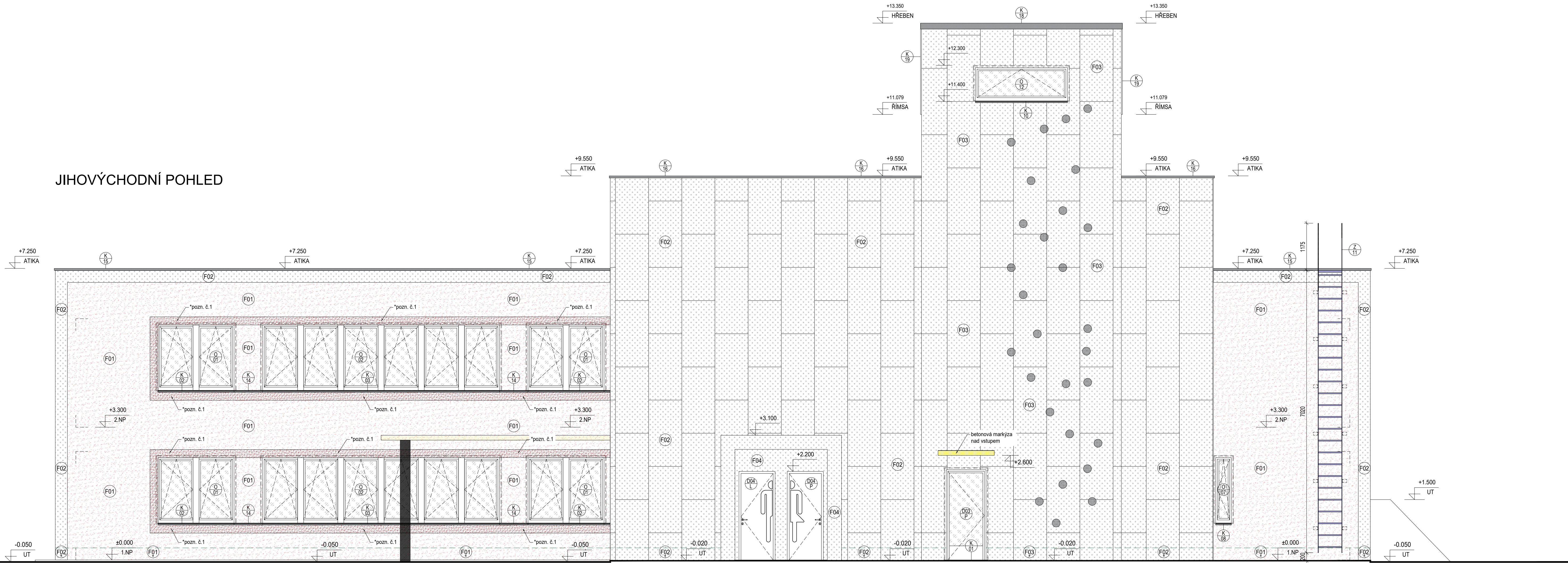
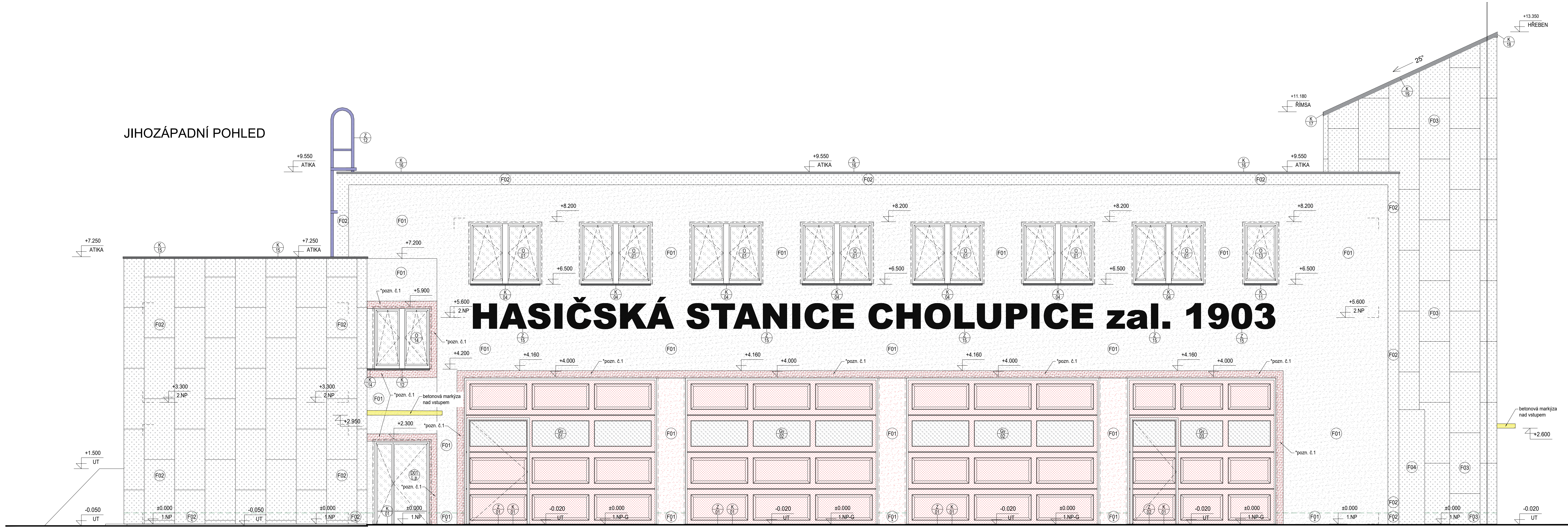


JIHOVÝCHODNÍ POHLED



JIHOZÁPADNÍ POHLED



LEGENDA MATERIÁLŮ A POVRCHŮ

- NAVŘZENÁ FASÁDNÍ OMÍTKA - ODSŤÍNÝ ŠEDÉ
PODOBĚNÉ VIZ VÝPIS SKLADEB - F01
- NAVŘZENÁ FASÁDNÍ OMÍTKA - ODSŤÍNÝ ČERVENÉ
PODOBĚNÉ VIZ VÝPIS SKLADEB - F01
- NAVŘZENÁ FASÁDNÍ OMÍTKA - ODSŤÍNÝ ČERVENÉ
PODOBĚNÉ VIZ VÝPIS SKLADEB - F01, LEMOVÁNÍ OKEN A VRAT
- FASÁDNÍ OBKLAD CEMENTOTŘÍSKOVÝMI DESKAMI
PODOBĚNÉ VIZ VÝPIS SKLADEB - VIZ SKLADBA F02 A F03
- FASÁDNÍ OBKLAD CEMENTOTŘÍSKOVÝMI DESKAMI
PODOBĚNÉ VIZ VÝPIS SKLADEB - VIZ SKLADBA F04
- KLEMPÍŘSKÉ PRVKY - PARAPETY, OPLECHOVÁNÍ, APOD.
PODOBĚNÉ VIZ VÝPIS KLEMPÍŘSKÝCH PRVKŮ
- KLEMPÍŘSKÉ PRVKY - PARAPETY, OPLECHOVÁNÍ, APOD.
PODOBĚNÉ VIZ VÝPIS KLEMPÍŘSKÝCH PRVKŮ
- STŘEŠNÍ PRVKY VYSTUPLUJÍCÍ NAD ROVINU STŘECHY
STŘEŠNÍ PRVKY, VĚTRACÍ HLAVICE, FIVE PANELY V POHLEDU, APOD.
- VÝPLNĚ OTVORŮ - ČIRÉ ZASKLENÍ
PODOBĚNÉ VIZ VÝPIS OKEN
- VÝPLNĚ OTVORŮ - PROSKLENÝ PANEL GARÁŽOVÝCH VRAT
PODOBĚNÉ VIZ VÝPIS DVEŘÍ A VRAT

OBECNÉ POZNÁMKY:

- NEDILNOU SOUČÁSTÍ PROJEKTOVÉ DOKUMENTACE JE TECHNICKÁ ZPRÁVA, VÝPIS SKLADEB KONSTRUKCÍ, KNIHA DETAILŮ A VÝPISY PRVKŮ
- HRANY OMÍTANÝCH KONSTRUKCÍ BUDOU VYZTUŽENY SYSTÉMOVÝMI FASÁDNÍMI PROFILY
- PROSTUPY V NOSNÝCH STĚNÁCH A STŘOPECH DO VELIKOSTI 150/150 mm, KTERÉ NEJSOU NAZNAČENY V PROJEKTOVÉ DOKUMENTACI, BUDOU DODATEČNĚ JADROVÉ VRTNÝ.
- BAREVNÉ ČLENĚNÍ JE NAVŘZENÉ JAKO REFERENČNÍ - FINÁLNÍ BAREVNÉ ČLENĚNÍ BUDE NAVŘZENO ARCHITEKTEM V RÁMCÍ AUTORSKÉHO DOZORU. BUDE VZOROVANO A BUDE SCHVÁLENO INVESTOREM - NUTNÉ VZOROVAT A KOORDINOVAT S DODAVATELEM !!!
- "pozn. č. 1" - LEMOVÁNÍ KOLEM OKEN A VRAT BUDE PROVEDENO V ŠÍŘCE 200mm A BUDE PROVEDENO DODÁČENÝMI PRUHY V RÁMCÍ TEPELNÉ ISOLACE Z MIV V TL. 50mm

LEGENDA PRVKŮ:

- - VÝPIS VÝPLNÍ OTVORŮ OKNA
- - VÝPIS VÝPLNÍ OTVORŮ DVEŘE
- - VÝPIS ZÁMEČNICKÝCH PRVKŮ
- - VÝPIS KLEMPÍŘSKÝCH PRVKŮ
- - VÝPIS TRUHLÁŘSKÝCH PRVKŮ
- - VÝPIS OSTATNÍCH PRVKŮ

±0,000 = 319,60 m.n.m. B.p.v.			
HIP, Projektant části	Vypracoval	Zodp. projektant	Autorizační razítko
REINVEST spol. s r.o. K Novému Dvůru 89766 152 00 Praha 4 IČO: 654 10 840	Ing. Martin Uher Ing. Milan Matějovic tel.: +420 607 218 879	Ing. Martin Uher ČKAIT 0013892	
Stavebník	Městská část Praha 12, Generála Šišky 2375/6, 143 00 Praha 12 IČO: 00231151		
Místo stavby	pozemek parc. č. 358/9, parc. č. 180, parc. č. 133/4 katastrální území Cholupice [652383]		
Obec	Praha - Cholupice		
Akce	HASIČSKÁ ZBRJOJNICE CHOLUPICE		
Část PD	D.1.1 ARCHITEKTONICKO-STAVEBNÍ ŘEŠENÍ		Stupeň Datum
Výkres	JIHOVÝCHODNÍ POHLED JIHOZÁPADNÍ POHLED	Č. výkresu ASŘ 301	DPS 12 / 2024 Paré
		Měřítka 1:50	Formát 15x A4